



特性

- 磁保持继电器
- 200A触点切换能力
- 符合ANSI C12.1标准 (接通: 10kA/50ms; 承受: 12kA/66.7ms 短路电流)
- 切换功率达55.4kVA
- 触点与线圈间耐压为4kV
- 环保产品(符合RoHS)
- 外形尺寸: (73.3 x 74.8 x 29.5) mm

触点参数

触点形式	2H, 2D
接触电阻	2mΩ (1A 24VDC)
触点材料	AgSnO ₂
触点负载(阻性)	200A 277VAC/28VDC
最大切换电压	440VAC
最大切换电流	200A
最大切换功率	55400VA / 5600W
机械耐久性	5 x 10 ⁴ 次
电耐久性	6 x 10 ³ 次

线圈参数

额定线圈功率	单线圈:12W; 双线圈:24W
--------	------------------

线圈规格表

23°C

额定电压 VDC	动作电压 VDC	脉冲宽度 ms	线圈电阻 x (1±10%) Ω	
12	9.6	200	单线圈	12
24	19.2	200		48
48	38.4	200		190
12	9.6	200	双线圈	6+6
24	19.2	200		24+24
48	38.4	200		95+95

性能参数

绝缘电阻	1000MΩ (500VDC)	
介质耐压	线圈与触点间	4000VAC 1min
	断开触点间	2000VAC 1min
爬电距离	9.6mm	
动作时间 (额定电压下)	≤20ms	
复归时间 (额定电压下)	≤20ms	
冲击	稳定性	98m/s ²
	强度	980m/s ²
振动	10Hz ~ 55Hz 1.5mm 双振幅	
湿度	98% RH, 40°C	
温度范围	-40°C ~ 85°C	
引出端方式	快连接式	
重量	约400g	
封装形式	防尘罩型	

备注: 上述值均为初始值。



宏发继电器

ISO9001、ISO/TS16949、ISO14001、OHSAS18001、IECQ QC 080000 认证企业

2010 Rev. 1.00

订货标记示例

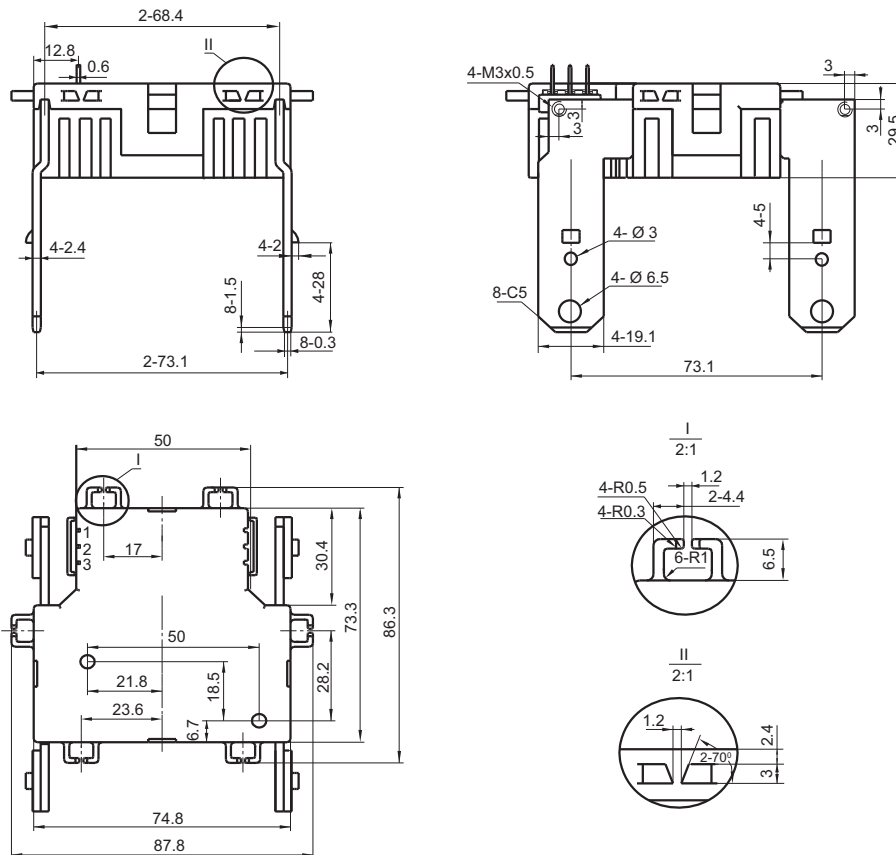
继电器型号	HFE25 -A / 12 -2H T 2 R (XXX)					
系列代号	A: A型触点引出					
线圈电压	12, 24, 48VDC					
触点形式 ⁽¹⁾	2H: 两组常开 2D: 两组常闭					
触点材料	T: AgSnO₂					
线圈形式	1: 单线圈磁保持 2: 双线圈磁保持					
极性特点	R: 反极性 (如接线图示) 无: 标准极性 (如接线图示)					
客户特性号						

备注: (1) 2H表示继电器出厂时触点处于断开状态; 2D表示继电器出厂时触点处于闭合状态。

外形图、接线图、安装孔尺寸

单位: mm

外形图



备注: 产品部分外形尺寸未注尺寸公差, 当外形尺寸 $\leq 1\text{mm}$, 公差为 $\pm 0.2\text{mm}$; 当外形尺寸在 $(1\sim 5)\text{mm}$ 之间时, 公差为 $\pm 0.3\text{mm}$; 当外形尺寸 $> 5\text{mm}$, 公差为 $\pm 0.4\text{mm}$ 。

